

Kombinovaná souprava stahováku TMMK 10-35

Použití

Kombinovaná souprava stahováku SKF TMMK 10–35 je určena k rychlé, přesné a bezpečné montáži ložiska s dírou o průměru od 10 do 35 mm. Souprava je vhodná rovněž k montáži pouzder, těsnění, řemenic atd.

Souprava stahováku je také určena k demontáži jednořadých kuličkových ložisek, jejichž oba kroužky jsou uloženy s přesahem, nebo ložisek bez hřídele s vnějším kroužkem uložným s přesahem.

Popis

Pro demontáž je souprava vybavena dvěma vřeteny, pěti sadami ramen stahováku, které se vyznačují jedinečnými čelistmi zajišťujícími optimální uchycení v ložisku a na staho-

váku. Při demontáži kuličkových ložisek z tělesa je třeba použít ergonomické posuvné kladivo a opěrné kroužky.

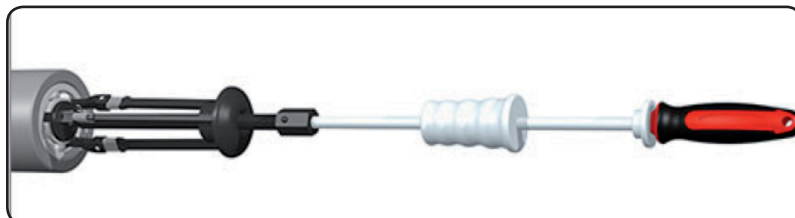
Kvůli snadnější identifikaci jsou ramena opatřena označením a navíc jsou barevně rozlišena. Montážní souprava se skládá ze 24 narázecích kroužků, dvou narázecích trubek a speciálního montážního kladiva. Narážecí kroužky jsou vyrobeny z polyamidu s vysokou odolností proti úderům. Narážecí trubky jsou zhotoveny z polyamidu zesíleného skelnými vlákny, který je vysoce odolný proti rázům, je houževnatý, pevný a lehký.

Montážní kladivo, opatřené nylonovými čelními plochami, je naplněno ocelovými broky, které zajišťují maximální energii úderu. Násada kladiva má pohodlné držadlo, které zaručuje



spolehlivé uchopení a tlumí rázy a vibrace. Všechny díly jsou přehledně označeny a uspořádány v praktickém pevném kufříku.

Zalaminovaný návod s tabulkou pro volbu jednotlivých dílů pro montáž a demontáž je rovněž součástí dodávky.



Návod k obsluze

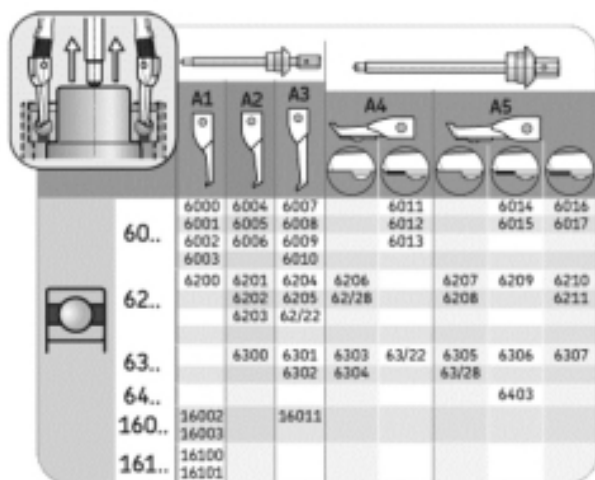
Montáž kuličkových ložisek

A		10-26	10-30	10-35	12-28	12-32	12-37	15-32	15-35	15-42	17-35	17-40	17-47
60.	6000				6001			6002					6003
62.	629	6200				6201			6202				6203
63.			6300				6301			6302			6303
160.								16002			16003		
161.	16100				16101								

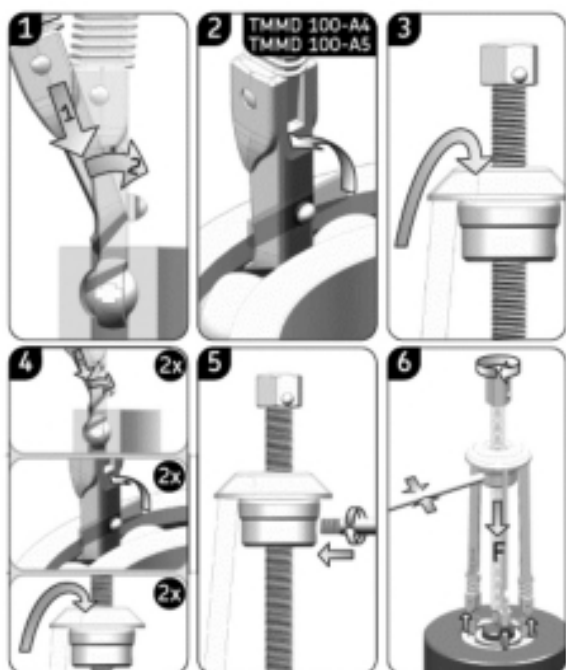
B		20-42	20-47	20-52	25-47	25-52	25-62	30-55	30-62	30-72	35-62	35-72	35-80
60.	6004				6005			6006					6007
62.		6204			62/22	6205		62/28	6206				6207
63.			6304			63/22	6305		63/28	6306			6307
64.							6403			6404			6405
160.	16004				16005			16006					16007

Kombinovaná souprava stahováku TMMK 10-35

Demontáž kuličkových ložisek na hřídeli nebo ve slepé díře

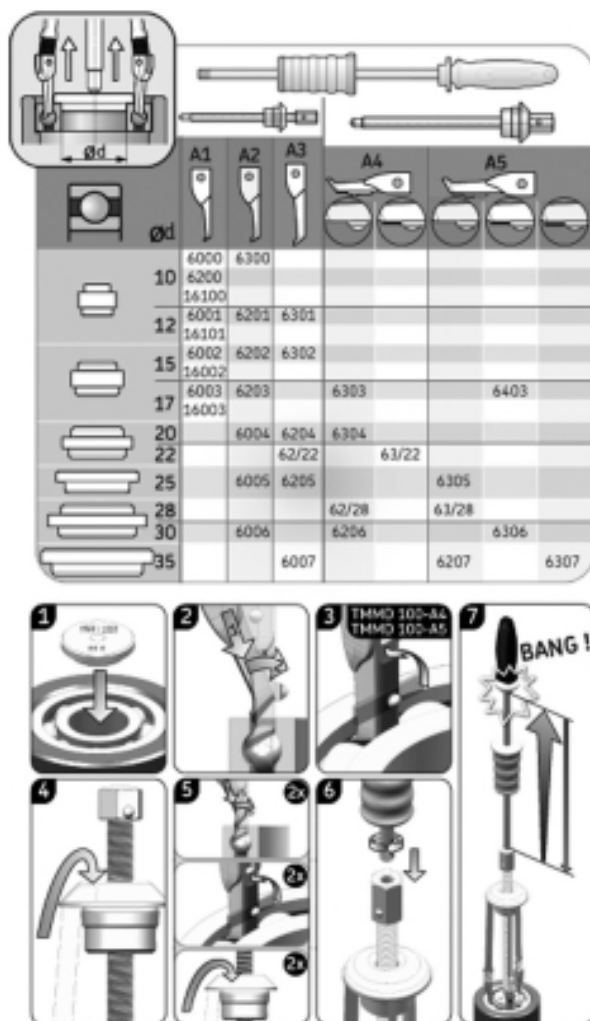


	A1	A2	A3	A4	A5	
60..	6000 6001 6002 6003	6004 6005 6006	6007 6008 6009 6010	6011 6012 6013	6014 6015	6016 6017
62..	6200	6201 6202 6203	6204 6205 62/22	6206 62/28	6207 6208	6209 6210 6211
63..		6300	6301 6302	6303 6304	63/22 63/28	6305 6306 6307
64..						6403
160..	16002 16003					
161..	16100 16101	16011				



1. Vyberte ramena a vřeteno podle tabulky.
2. Zasuňte čelist ramena do ložiska.
3. Nastavte opěrné destičky na čelisti podle tabulky. Opěrné destičky zajistí správné upevnění v ložisku.
4. Upevněte ramena na matici vřetena. Matice je opatřena pružným pojistným kroužkem, který usnadňuje sestavení stahováku a zajišťuje ramena ve správné poloze při montáži.
5. Zasuňte další dvě čelisti do ložiska podle kroku 2 a 3. Zkontrolujte, zda jsou ramena rozmístěna ve stejných vzdálenostech po obvodu.
6. Zašroubujte tyčku do matice vřetena.
7. Otáčejte maticí a demontujte ložisko.

Demontáž kuličkových ložisek v tělese



1. Vyberte ramena a vřeteno podle tabulky.
2. Použijte vhodné opěrné kroužky.
3. Zasuňte čelist ramena do ložiska.
4. Nastavte opěrné destičky na čelisti podle tabulky. Opěrné destičky zajistí správné upevnění v ložisku.
5. Nasuňte rameno na matici vřetena. Matice je opatřena pružným pojistným kroužkem, který usnadňuje sestavení stahováku a zajišťuje ramena ve správné poloze při montáži.
6. Zasuňte a nastavte další dvě čelisti do ložiska podle kroku 2, 3 a 4. Zkontrolujte, zda jsou ramena rozmístěna ve stejných vzdálenostech po obvodu.
7. Našroubujte posuvné kladivo na konec šestihřanné hlavy vřetena. Zkontrolujte, zda se posuvné závaží nachází ve správné poloze. Utáhněte vřeteno, aby bylo zajištěno správné opření vřetena o opěrný kroužek.
8. Posuňte závaží velkou silou směrem k rukojeti, aby prudce dopadlo na kroužek. Opakujte tento postup, dokud ložisko nedemontujete.

Kombinovaná souprava stahováku TMMK 10-35

Technické údaje	
Označení	TMMK 10-35
Popis	Kombinovaná souprava stahováku SKF
Počet narážecích kroužků	24 (12 velikostí A a 12 velikostí B)
Počet narážecích trubek	2 (velikost A a velikost B)
Průměr díry narážecích kroužků	10 - 35 mm
Vnější průměr narážecích kroužků	26 - 80 mm
Průměr díry narážecích pouzder	18 a 37 mm
Montážní kladivo	TMFT 36-H, hmotnost 1,0 kg
Hřídelové opěrné kroužky (průměr)	10, 12, 15, 17, 20, 22, 25, 28, 30 a 35 mm
Účinná délka ramena stahováku (L)	A1- 135 mm A2- 135 mm A3- 137 mm A4- 162 mm A5- 167 mm
Šestihránná matice vřetena (AF)	19 mm a 24 mm
Zdvih posuvného kladiva	182 mm
Hmotnost posuvného kladiva	1,0 kg
Rozměry kufříku	525 x 420 x 130 mm
Hmotnost soupravy včetně přepravního kufříku	7,6 kg

Náhradní díly	
Označení	Popis
TMMD 100-A1	Rameno stahováku
TMMD 100-A2	Rameno stahováku
TMMD 100-A3	Rameno stahováku
TMMD 100-A4	Rameno stahováku
TMMD 100-A5	Rameno stahováku
TMFT 36-A	Narážecí pouzdro velikosti A
TMFT 36-B	Narážecí pouzdro velikosti B
TMFT 36-H	Montážní kladivo
TMFT 36-A10/26	Narážecí kroužek pro ložiska s d/D 10/26 mm
TMFT 36-A10/30	Narážecí kroužek pro ložiska s d/D 10/30 mm
TMFT 36-A10/35	Narážecí kroužek pro ložiska s d/D 10/35 mm
TMFT 36-A12/28	Narážecí kroužek pro ložiska s d/D 12/28 mm
TMFT 36-A12/32	Narážecí kroužek pro ložiska s d/D 12/32 mm
TMFT 36-A12/37	Narážecí kroužek pro ložiska s d/D 12/37 mm
TMFT 36-A15/32	Narážecí kroužek pro ložiska s d/D 15/32 mm
TMFT 36-A15/35	Narážecí kroužek pro ložiska s d/D 15/35 mm
TMFT 36-A15/42	Narážecí kroužek pro ložiska s d/D 15/42 mm
TMFT 36-A17/35	Narážecí kroužek pro ložiska s d/D 17/35 mm
TMFT 36-A17/40	Narážecí kroužek pro ložiska s d/D 17/40 mm
TMFT 36-A17/47	Narážecí kroužek pro ložiska s d/D 17/47 mm
TMFT 36-B20/42	Narážecí kroužek pro ložiska s d/D 20/42 mm
TMFT 36-B20/47	Narážecí kroužek pro ložiska s d/D 20/47 mm
TMFT 36-B20/52	Narážecí kroužek pro ložiska s d/D 20/52 mm
TMFT 36-B25/47	Narážecí kroužek pro ložiska s d/D 25/47 mm
TMFT 36-B25/52	Narážecí kroužek pro ložiska s d/D 25/52 mm
TMFT 36-B25/62	Narážecí kroužek pro ložiska s d/D 25/62 mm
TMFT 36-B30/55	Narážecí kroužek pro ložiska s d/D 30/55 mm
TMFT 36-B30/62	Narážecí kroužek pro ložiska s d/D 30/62 mm
TMFT 36-B30/72	Narážecí kroužek pro ložiska s d/D 30/72 mm
TMFT 36-B35/62	Narážecí kroužek pro ložiska s d/D 35/62 mm
TMFT 36-B35/72	Narážecí kroužek pro ložiska s d/D 35/72 mm
TMFT 36-B35/80	Narážecí kroužek pro ložiska s d/D 35/80 mm